

ZESTAWIENIE POWIERZCHNI POMIESZCZŃ I POSADZEK			
NR	Nazwa	[m2]	Rodzaj posadzki
1/1	Komunikacja	16,57	Płytki ceram.
1/2	Klatka schodowa	5,90	Płytki ceram.
1/3	Wc męska	3,71	Płytki ceram.
1/4	Wc damska	3,05	Płytki ceram.
1/5	Magazyn	6,45	Płytki ceram.
1/6	Pom. socjalne	19,72	Płytki ceram.
1/7	Kotłownia	12,79	Płytki ceram.
Łącznie		66,19 m²	

ZESTAWIENIE POWIERZCHNI POMIESZCZŃ I POSADZEK			
NR	Nazwa	[m2]	Rodzaj posadzki
1/8	Garaż	152,90	Płytki ceram.
1/9	Komunikacja	37,83	Płytki ceram.
1/10	Garaż	99,66	Płytki ceram.
Łącznie		290,39 m²	

OZNACZENIA

kanal wentylacyjny - nawiewny

kanal wentylacyjny - wywiewny

element nawiewny

element wyciągowy

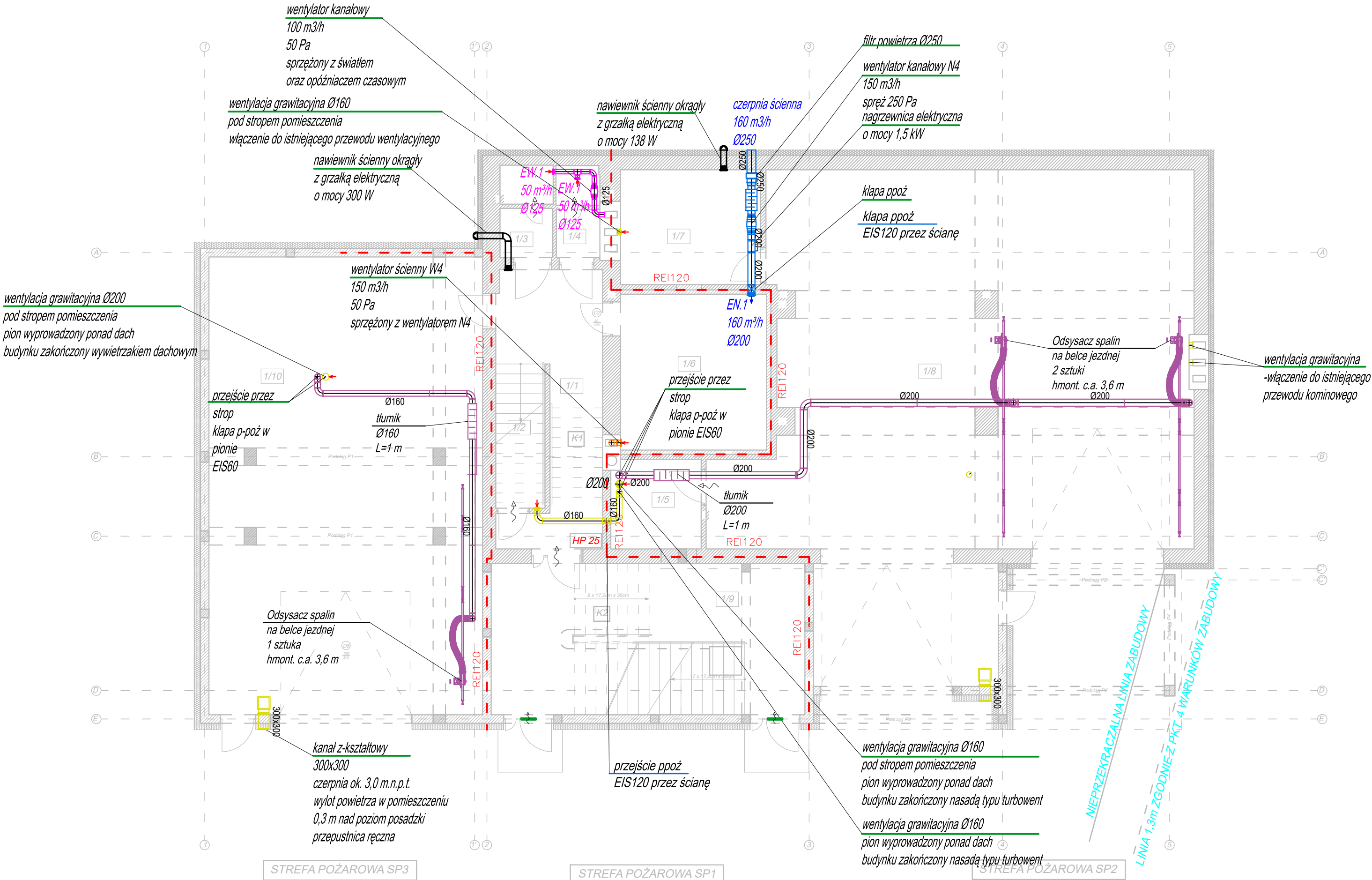
nawiewnik okienny

nawiewnik ścienny z grzałką elektryczną

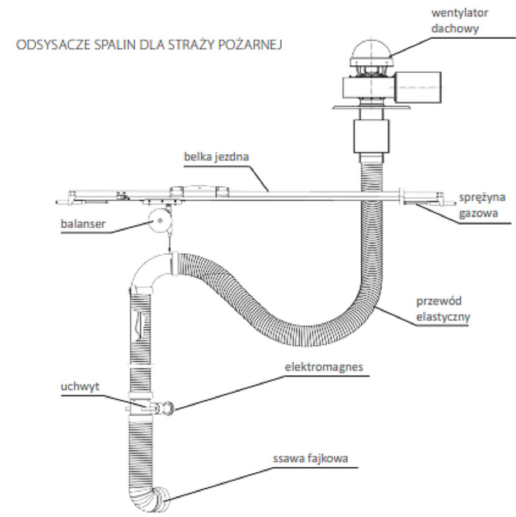
projektowany przepływ powietrza - podcięcie bądź otwory w dolnej części drzwi

Oznaczenie elementów:
Nawiewne:
EN.1 - zawór nawiewny okrągły typu KE
EN.2 - anemostat kwadratowy nawiewny z skrzynką rozprężną i przepustnicą
EN.3 - nawiewnik wyporowy sufitowy

Wywiewne:
EW.1 - zawór wywiewny okrągły typu KK
EN.2 - anemostat kwadratowy wywiewny z skrzynką rozprężną i przepustnicą



Schemat odsysacza spalin



PROJEKTOWANIE I NADZORY BUDOWLANE
KAMIL MACIEJEWSKI
UL. WOJSKA POLSKIEGO 1A
87-400 GOLUB - DOBRZYŃ
Tel. 790 420 519 e-mail : kamil.maciejewski@vp.pl

Nazwa inwestycji: Rozbudowa i przebudowa budynku remizy strażackiej OSP o pomieszczenie garażu, klatki schodowej oraz pomieszczenia socjalne

Adres inwestycji: Dz. nr 38/13 obr. Osiek nad Wisłą 0012, gm. Obrowo

Inwestor: Gmina Obrowo, Aleja Lipowa 27, 87-126 Obrowo

RZUT PARTERU - STAN PO ZMIANIE - instalacja wentylacji	Branża : Sanitarna DATA : Listopad 2025r.	SKALA : 1:100	Nr rysunku S6
Imię i nazwisko projektanta:	Nr uprawnień	Podpis	
mgr inż. Mateusz Maciejewski	WAM/0137/PWOS/18 upr. do proj. sanitarnej bez ograniczeń		
Imię i nazwisko projektanta:	Nr uprawnień		
mgr inż. Bartosz Kretkowski	KUP/0050/POOS/05 upr. do proj. sanitarn. bez ograniczeń		